

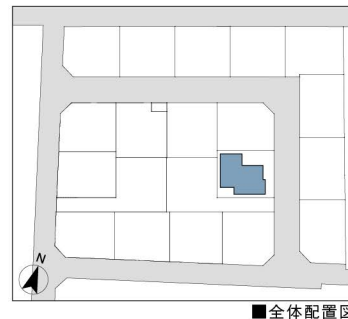
様々な場面に対応する  
機能的なスタイルの空間

# 3LDK

+マルチスペース  
+ウォークインクローゼット  
+ワークスペース

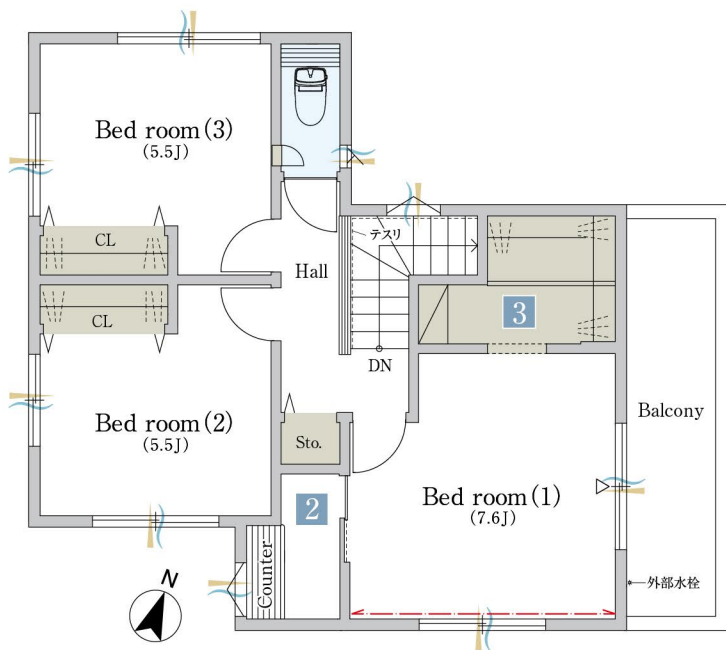
■土地面積 /  
100.50㎡ (30.40坪)

■建物面積 /  
99.36㎡ (30.05坪)  
1階面積 /  
51.54㎡ (15.59坪)  
2階面積 /  
47.82㎡ (14.46坪)



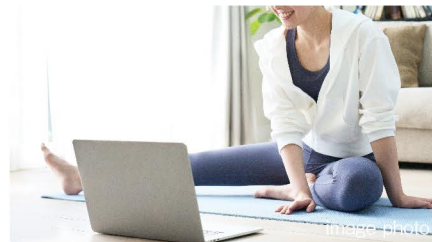
■全体配置図

## 2nd.floor



### 1 マルチスペース (4.6J)

扉を開放することでリビング・ダイニングと一体化したり、趣味に没頭できる空間を演出するなど、ご家族のライフスタイルに応じて幅広い使い方ができます。

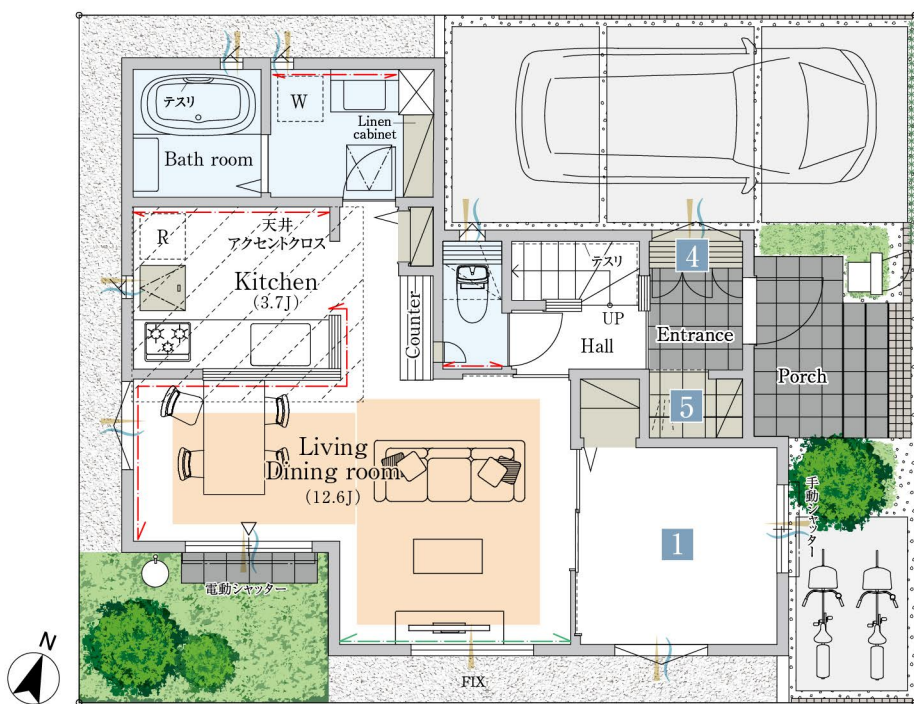


### 2 ワークスペース (1.5J)

造り付けのカウンターを備えたワークスペースをご用意。リビングと離れた静かな空間でテレワークなどの作業が可能です。



## 1st.floor



## Storage

### 3 ウォークインクローゼット

ひと目で収納物を確認できる、ゆとりの広さを備えたウォークインクローゼットをご用意。居住スペースがスッキリと片付き快適に暮らすことができます。



### 4 玄関収納

大型の玄関収納をご用意。靴以外にも様々なものを収納でき、玄関を広々と利用できます。



### 5 土間収納

棚とハンガーパイプ付の土間収納をプランニング。帰宅導線の中でコートやブーツを収納でき、防災グッズなどの大きな荷物も収納できます。



凡例  
 CL:クローゼット    Sto.:物入    W:洗濯機置場    R:冷蔵庫置場    採光    通風    アクセントクロス    木製パネル  
 床暖房    水回り    収納    床下収納庫(キッチン)

※掲載の図面は、施工上の都合・改良等により多少変更する場合があります。あらかじめご了承ください。