

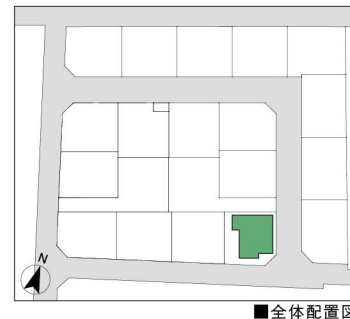
共働きご夫婦のために
効率的な生活が可能となる空間

3LDK

+ファミリークローク
+ウォークインクローゼット
+ワークスペース

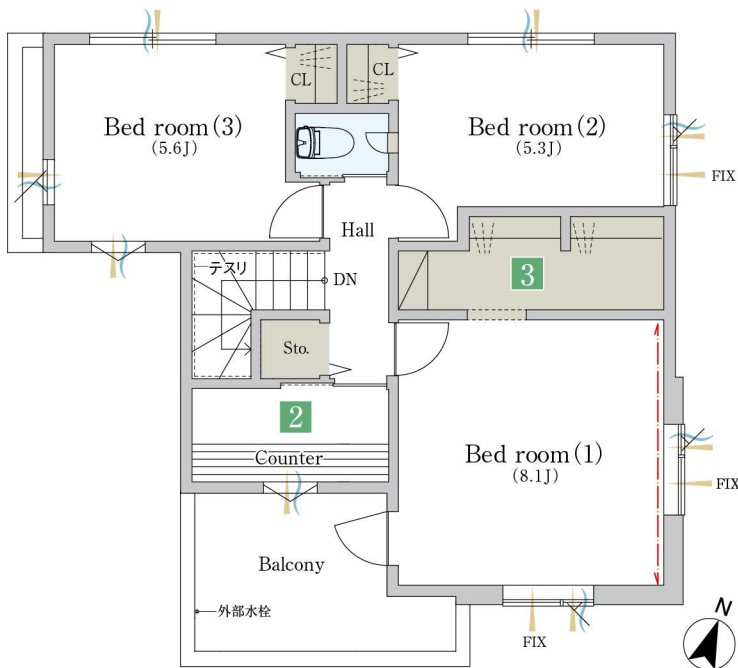
■土地面積 /
100.50㎡ (30.40坪)

■建物面積 /
108.64㎡ (32.86坪)
1階面積 /
53.41㎡ (16.15坪)
2階面積 /
55.23㎡ (16.70坪)



■全体配置図

2nd.floor



1 ファミリークローク

ご家族の衣類などを一カ所にまとめて収納でき、更衣室にもなる大容量の収納スペースをご用意。忙しい朝でもスムーズにお支度ができます。



image photo

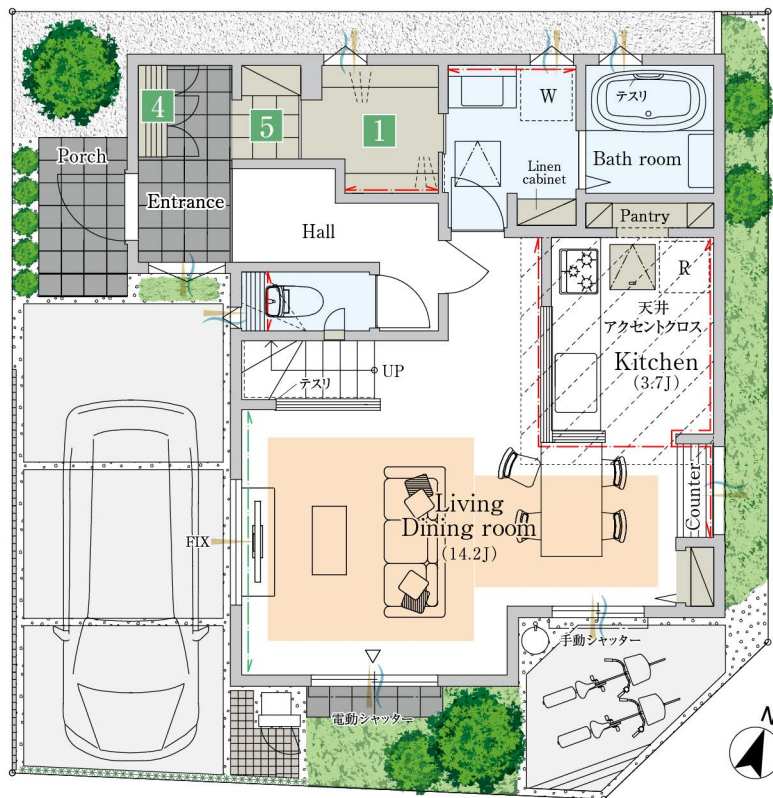
2 ワークスペース (2.3J)

造り付けのカウンターを備えたワークスペースをご用意。リビングと離れた静かな空間でテレワークなどの作業が可能です。



image photo

1st.floor



Storage

3 ウォークインクローゼット

ひと目で収納物を確認できる、ゆとりの広さを備えたウォークインクローゼットをご用意。居住スペースがスッキリと片付き快適に暮らすことができます。



image photo

4 玄関収納

大型の玄関収納をご用意。靴以外にも様々なものを収納でき、玄関を広々と利用できます。



image photo

5 土間収納

棚とハンガーパイプ付の土間収納をプランニング。帰宅導線の中でコートやブーツを収納でき、防災グッズなどの大きな荷物も収納できます。



image photo

- 凡例
- CL:クローゼット
 - Sto.:物入
 - W:洗濯機置場
 - R:冷蔵庫置場
 - 採光
 - 通風
 - アクセントクロス
 - 木製パネル
 - 床暖房
 - 水回り
 - 収納
 - 床下収納庫(キッチン)

※掲載の図面は、施工上の都合・改良等により多少変更する場合があります。あらかじめご了承ください。